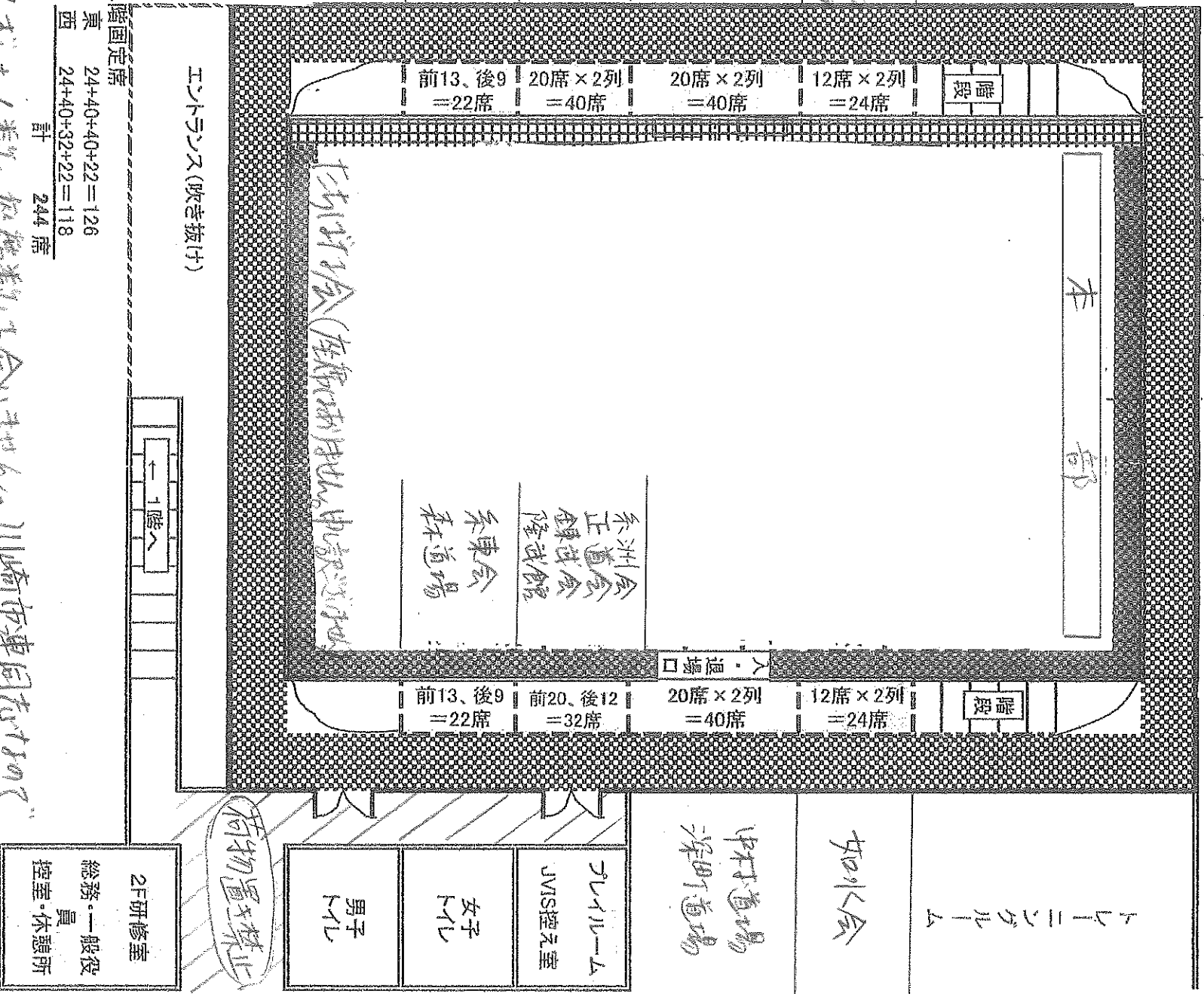


第44回秋季川崎市民体育大会 総括表 H27.10.18

宮前スポーツセンター会場図 (2階客席)

拳勝会館 (新井) での申請が済んだ



本道場
小沢道場
沼親会
誠誠門
川商
法政
同和会
心道館
かわせみ
和心会
NEC玉川

前13、後9 = 22席 | 20席 x 2列 = 40席 | 20席 x 2列 = 40席 | 12席 x 2列 = 24席

洲会
道会
正道館
隆武館
系東会
森道場

本
部
エントランス(吹き抜け)

二階固定席
東 24+40+40+22 = 126
西 24+40+32+22 = 118
計 244席

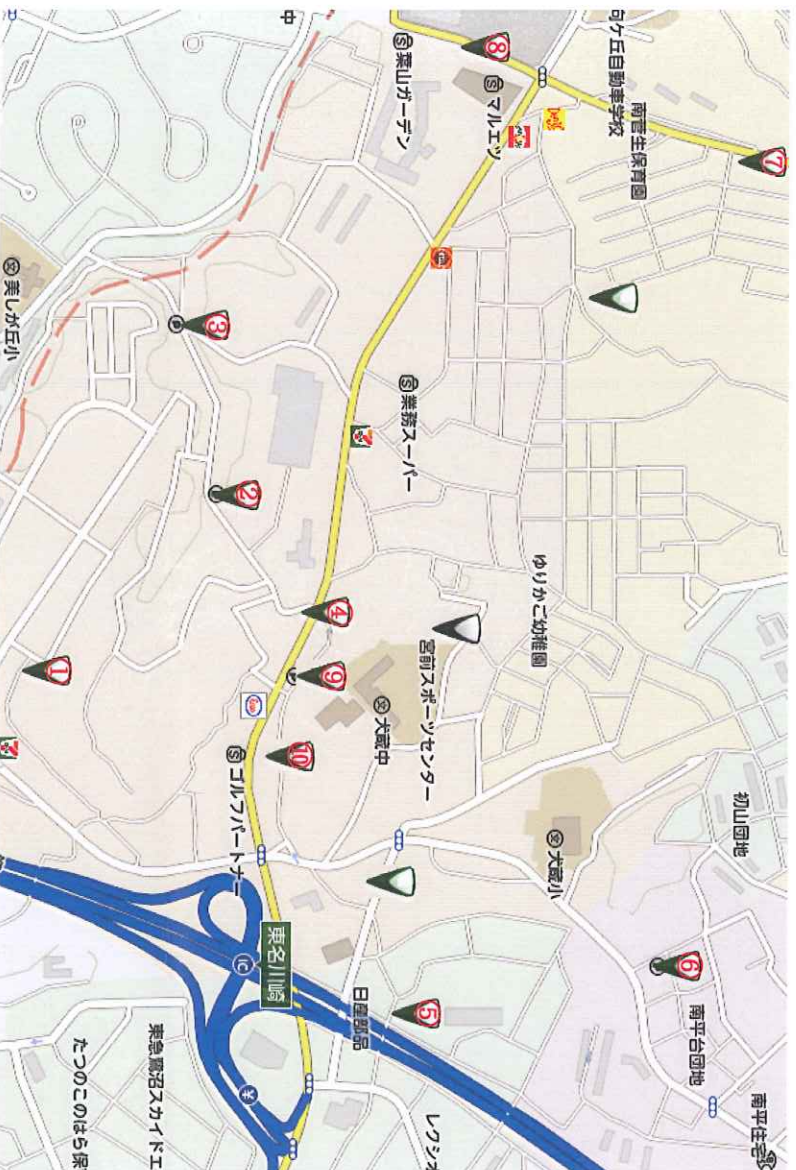
2F研修室
総務・一般役
員
控室・休憩所

荷物置場禁止

※必ずお人数を控席数に合います。川崎市連同志です。
 申し込みは先です。当日は出入口の下駄箱は使用出来ませんので
 靴を入る箱と座は敷くシートを準備下さい。ご協力お願いします。
 各団体ご参加者にも周知願います。

川崎市宮前スポーツセンター

近隣有料駐車場



- | | | | |
|---------------|------|-------------------------------|-------------------------|
| ①ナビパーク大蔵第1 | 5台 | 20分 100円 | 最大料金 1,200円 |
| ②ナビパーク大蔵第2 | 5台 | 20分 100円 | 最大料金 1,000円 |
| ③ナビパーク大蔵第3 | 5台 | 20分 100円 | 最大料金 800円 |
| ④レオパークキング大蔵 | 3台 | 20分 100円 | 最大料金 1,000円 |
| ⑤レオパークキング土橋第2 | 10台 | 20分 100円 | 最大料金 900円 |
| ⑥タイムズ川崎市宮南平住宅 | 5台 | 20分 100円 | 最大料金 1,000円 |
| ⑦タイムズ竹中医院 | 19台 | 平日・土 60分 500円
日・祝 60分 200円 | (最大料金なし)
(最大料金 600円) |
| ⑧宮前ショッピングセンター | 340台 | 3時間無料以降 30分毎 500円 | |
| ⑨リビンズパーク大蔵1 | 2台 | 40分 200円 | 最大料金 1,000円 |
| ⑩リビンズパーク大蔵2 | 3台 | 40分 200円 | 最大料金 1,200円 |

※土日祝日は大変混雑いたします。

公共の乗り物をご利用の上、お越しいただくようお願いいたします。

※情報が更新されている場合がございますが、当センターでは一切責任はとりません。
必ず現地の表記をご確認ください。